

# 原材料登録フォーマット 変換マニュアル

FoodCASのフォーマットが2025年6月に一新されます。  
主な変更点は現状の情報に【原産地】【商品管理コード】【発売日】の追加です。

旧フォーマットは、FoodCAS Version 1.124以降では読込めません。

メーカー様も現在の旧フォーマットでデータをお持ちの場合は、変換して頂きデータベースへのアップロード、顧客様への提出をお願い致します。

# 変換手順① 旧フォーマットの情報をコピー

Food CAS 行削除 行挿入 一覧変更 注意事項

※空白行は作らないでください ※行・列・シートの挿入/削除はしないでください ※シート名は、変更しないでください  
 ※データ登録前以外には変更しないでください ※マウスで動いているので、他の款式(絶対参照・相対参照)を使わないで下さい  
 ※重量・実質量・単位原価には数字のみを入力して下さい (g・kg・円等、数字以外の単位が入るとシステムがエラーを起こします)  
 ※単位はプルダウンメニューから指定して下さい 指定単位・・・「g」「kg」「円」「個」「箱」「kg」「箱」「kg」「箱」「kg」「箱」  
 ※エネルギー たんぱく質・・・には数字のみを入力して下さい (0の場合にも「-」等を入力せず「0」と数字を入力して下さい)

原材料名 登録 重量g 実質量 単位 単位原価 仕入先名 商品CD 発注単位 熱量 蛋白質 脂肪 炭水化物 ナトリウム 飽和脂肪酸 総脂肪量 食物繊維 1PKに実換 登録名

原材料名	登録	重量g	実質量	単位	単位原価	仕入先名	商品CD	発注単位	熱量	蛋白質	脂肪	炭水化物	ナトリウム	飽和脂肪酸	総脂肪量	食物繊維	1PKに実換	登録名	
肉だんご	中華肉だんご(黒酢たれ付)	1150	55	個	950	特T-Must	123456790	4	267	10.6	20.5	9.9	636	1.60	45	3.26	11.5	100g当り	上記原材料名 下段:実質重量 アルゲン 肉(鶏肉、豚肉) 糖質(加工デンプン)
ウインナー	特級あらびきポークウインナーDX	500	33	本	480	特T-Must	123456791	6	323	12.2	29.7	1.8	600	1.5	3.51	5.23	5	100g当り	豚肉 調味料(ケチャップ等)
ヒレカツ	さくさくヒレカツ 30g										3	17.4	379	0.96	2.85	0.23	10	1個当り	豚肉 加工でんぷん
唐揚げ	鶏もも唐揚げ										9.8	8.9	486	1.23	12.6	0.58	10	100g当り	鶏もも肉 加工デンプン
デミハンバーグ	デミソースdeハンバーグ										13.8	10.7	458	1.20	0.21	4.36	10	1個当り	食肉(豚肉、牛肉、鶏肉) 糖質(加工デンプン)
もみのり	もみのり	85	85	g	285	特T-Must	123456795	50	348	35.5	4.3	41.9	2590	6.57	1.02	6.06	0.85	100g当り	粒のり 調味料(ケチャップ等)
餃子	ワンフォア 焼餃子R	180	12	個	180	特T-Must	123456796	10	180	7.2	12.5	16.8	330	0.8	12.8	1.23	1.8	100g当り	野菜(キャベツ、たまねぎ、にら) 加工でんぷん
サバ	〇〇水産 骨取りサバ切身70g	3500	50																鯖 はば

登録用フォーマット 連絡事項 +

旧フォーマットから新フォーマットへ変換予定の商品の情報を右クリックで行ごとコピーしてください

旧フォーマットから、変換したい原材料を行ごとコピーして下さい。コピーが取れましたら、新フォーマットを開いて下さい

# 変換手順② 新フォーマットのシート「旧フォーマット転記」への貼り付け

登録用フォーマットに転記

②貼付け完了しましたら、【登録用フォーマットに転記】ボタンをクリック

③確認画面で【はい】を押せば、シート名【登録用フォーマット】に情報が入力されます。

①旧フォーマット転記のシートに貼り付けてください

変換確認  
登録用フォーマットに転記しますか?  
はい(Y) いいえ(N)

原材料名	登録	重量g	実質量	単位	単位原価	仕入先名	商品CD	発注単位	熱量	蛋白質	脂肪	炭水化物	ナトリウム	飽和脂肪酸	総脂肪量	食物繊維	1PKに実換	登録名	
ウインナー	特級あらびきポークウインナーDX	500	33	本	480	特T-Must	123456791	6	323	12.2	29.7	1.8	600	1.5	3.51	5.23	5	100g当り	豚肉 調味料(ケチャップ等)
ヒレカツ	さくさくヒレカツ 30g	300	10	個	620	特T-Must	123456792	3	17.4	10.6	20.5	9.9	636	1.60	45	3.26	11.5	100g当り	上記原材料名 下段:実質重量 アルゲン 肉(鶏肉、豚肉) 糖質(加工デンプン)
唐揚げ	鶏もも唐揚げ	1000	35	個	780	特T-Must	123456793	10	180	7.2	12.5	16.8	330	0.8	12.8	1.23	1.8	100g当り	鶏もも肉 加工デンプン
デミハンバーグ	デミソースdeハンバーグ	1200	10	個	980	特T-Must	123456794	10	180	7.2	12.5	16.8	330	0.8	12.8	1.23	1.8	100g当り	食肉(豚肉、牛肉、鶏肉) 糖質(加工デンプン)
もみのり	もみのり	85	85	g	285	特T-Must	123456795	50	348	35.5	4.3	41.9	2590	6.57	1.02	6.06	0.85	100g当り	粒のり 調味料(ケチャップ等)
餃子	ワンフォア 焼餃子R	180	12	個	180	特T-Must	123456796	10	180	7.2	12.5	16.8	330	0.8	12.8	1.23	1.8	100g当り	野菜(キャベツ、たまねぎ、にら) 加工でんぷん
サバ	〇〇水産 骨取りサバ切身70g	3500	50																鯖 はば

登録用フォーマット 旧フォーマット転記 連絡事項 +





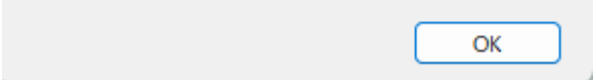
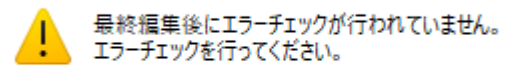


# ※注意事項

## エラーチェックについて

エクセルファイルを閉じる直前にエラーチェックが行われていない場合、右の警告文が表示されエクセルファイルを閉じることができないように仕様変更を行いました。

また、エラーが残ったままの場合はFoodCASに取り込むことができません。



記入企業名			記入者			
FoodCAS			行削除	行挿入	一覧変更	
原料名	原産地	説明	重量	高質度	1%以上表示	実録名
豚肉	国産	中身のたんこ(豚肉たれ付)	1150	55	11.5	豚肉
ウインナー	国産	特選あまびきびらウインナーPK	900	23	5	豚肉
ヒレカツ	国産	きくおとヒレカツ 30g	300	10	10	豚肉
ソーメン	国産	特選あまびきソーメン	1000	25	10	豚肉
ファミンバーグ	国産	ファミンバーグファミンバーグ	1500	10	10	豚肉
もみのり	国産	もみのり	85	85	0.85	もみのり
餃子	国産	ワンフォア 餃子PK	180	13	1.8	豚肉
サバ	国産	〇〇水産 特選サバ切身30g	3500	50		サバ

原材料表示についてですが、重量が最も重い原材料の原産地情報の記入をお願いします。  
 例：豚肉（国産）  
 原材料配合比5%以下のものは、赤字への変更をお願いします。  
 （単品販売時には、全ての原材料の表示が必要です。しかし、お弁当等に使用する場合、中身のわかりにくいものについては、上位3位以上かつ5%以上の原材料の表示が必要です。）  
 原材料の配合比を求めておりませんので、5%以下とわかるように色替えをお願いします。